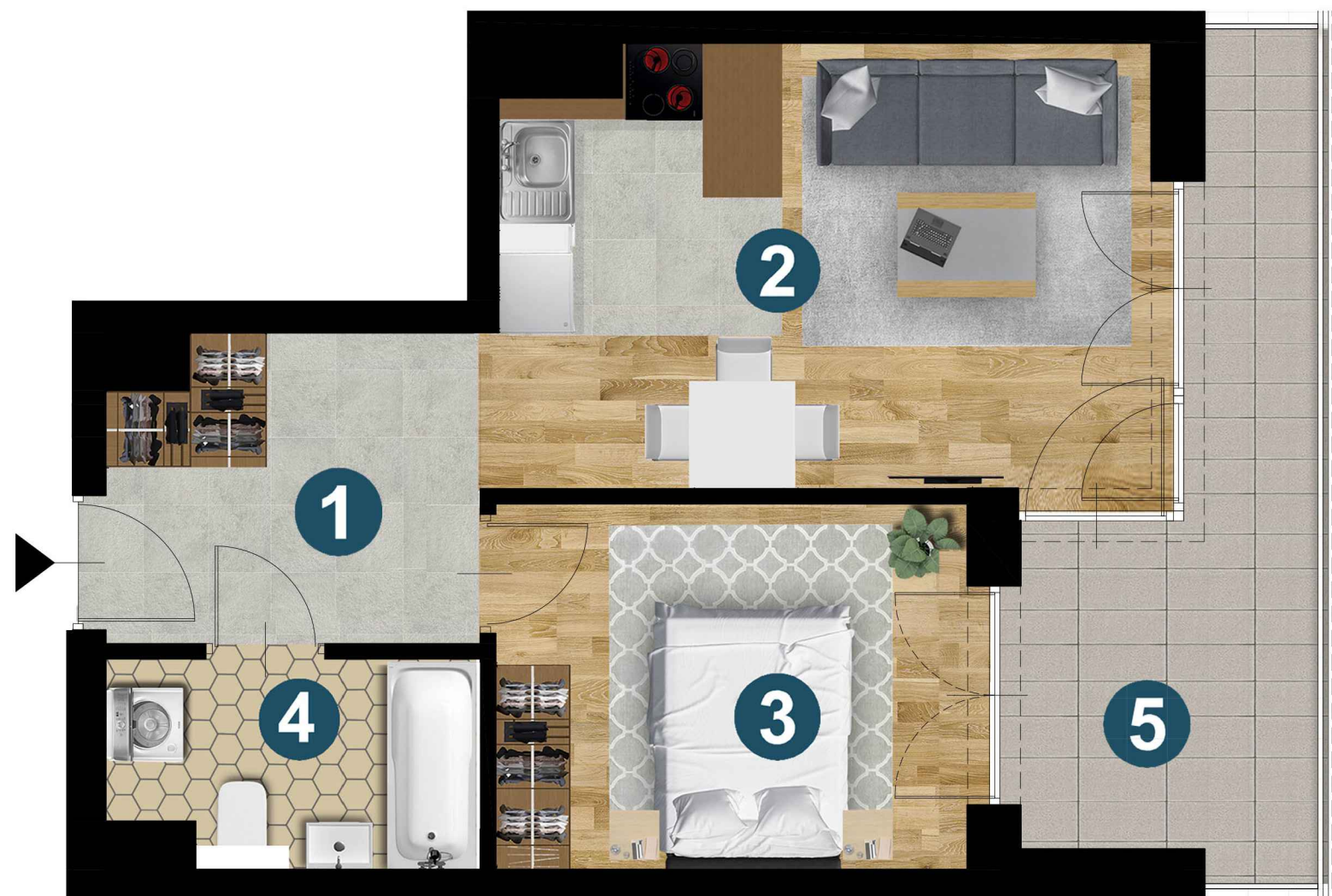


## MIESZKANIE B 29

**4 PIĘTRO**  
**2 POKOJE**  
**38.25 m<sup>2</sup>**

1. Hol	6.59m <sup>2</sup>
2. Pokój z aneks. kuch.	17.06m <sup>2</sup>
3. Sypialnia	10.23m <sup>2</sup>
4. Łazienka	4.37m <sup>2</sup>
5. Balkon	9.73m <sup>2</sup>



BUDYNEK MIESZKALNY  
WIELORODZINNY B (etap III)  
UL. PSYCHOWICKA 3A

Biuro sprzedaży:

- 1) Przy siedzibie firmy:  
ul. Dobrego Pasterza 118C/LU3, Kraków
- 2) Na terenie inwestycji:  
ul. Kobierzyńska 43, Kraków

0 1 2 [m]



**Kontakt:**  
**tel. 12 648 00 14**  
**tel. 12 649 98 73**  
**e-mail: info@budrem.pl**

**www.budrem.pl**

Prezentowany rzut przedstawia rozkład funkcjonalny pomieszczeń i należy traktować go poglądowo. Ostateczne wymiary zostaną określone podczas pomiarów powykonawczych i mogą różnić się od podanych. Pomiarów pod zakup mebli, urządzeń i wyposażenia należy dokonywać z natury po zakończeniu realizacji. Meble, urządzenia RTV oraz AGD, elementy sanitarne, drzwi wewnętrzne, lampy nie stanowią wyposażenia mieszkania. Lokalizacja przyłączy sanitarnych oraz kuchennych, położenie kaloryferów, punktów elektrycznych jest przykładowe i w toku budowy mogą wystąpić różnice w stosunku do projektu, wynikające ze specyfikacji prac budowlanych.

